

ALFASOCKET

PRESE PER GUIDA DIN

Per montaggio su guida DIN 35 mm. Collegamento con morsetti. Utile per il collegamento di piccoli strumenti elettrici durante l'installazione e la manutenzione del quadro elettrico.

Disponibile in 4 differenti standard internazionali e in 2 versioni: con o senza fusibile di protezione da 6.3 A.



Caratteristiche	Unità	ALFASOCKET01	ALFASOCKET02	ALFASOCKET03	ALFASOCKET04
Standard	-	Germania	Italia	Francia	Euro-America
Tensione	V	250	250	250	125
Capacità	A	16	16	16	16
Collegamento	-	morsetto a 3 poli 2.5 mm ²			
Conenitore	-	PA6, UL94 V0 autoestingente, RAL 7035			
Classe di protezione	-	Classe I			
Grado di protezione	-	IP20			
Temperatura di utilizzo	°C (°F)	-25/+60 (-13/+140)			
Temperatura di stoccaggio	°C (°F)	-45/+60 (-49/+140)			
Montaggio	-	su guida DIN 35mm EN50022			
Dimensioni HxLxP	mm	92x58x51			
Peso	kg	0.11			
Conformità/certificazioni	-	CE			

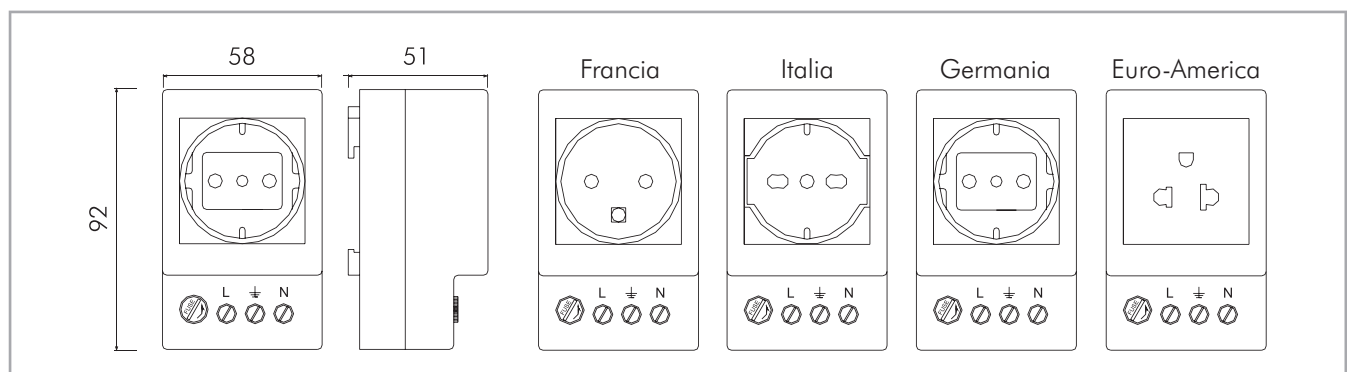
Versioni

Con fusibile 6.3A	ALFASOCKET01F	ALFASOCKET02F	ALFASOCKET03F	ALFASOCKET04F

Accessori

Guida DIN plastica

GUIDADINPL



Le caratteristiche tecniche, i dati ed i disegni possono essere soggetti a modifiche senza preavviso.

ALFAPRSCH

PRESA PER GUIDA DIN

Presse di servizio per montaggio su guida DIN 35 mm.

Caratteristiche	Unità	PRSCH01	PRSCH02	PRSCH03
Tipo	-	schuko	UK	bi-passo + schuko
Tensione	V	250	250	250
Capacità	A	16	13	10/16
Dimensioni HxLxP	mm	70x53x60	70x53x60	70x53x60
Peso	kg	0.04	0.04	0.04
Conformità/Certificazioni	-	CE	CE	CE



ALFATASC

TASCA PORTASCHEMI

Utile per contenere documenti in formato A4 (297x210 mm.)
Si consiglia di pulire bene la superficie prima del montaggio ed attendere almeno 12 ore prima di caricare i documenti.

Caratteristiche	Unità	ALFATASC
Materiale	-	ABS
Colore	-	RAL 7032 o 7035
Fissaggio	-	listelli biadesivi o viti
Dimensioni HxLxP	mm	264x235x35
Peso	kg	0.185
Conformità/Certificazioni	-	CE



PRESSCOMP

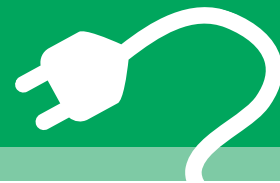
COMPENSATORE DI PRESSIONE

I quadri sigillati, quando sono soggetti a sbalzi di temperatura, sviluppano una differenza di pressione rispetto all'ambiente esterno, con conseguente possibilità di entrata di polvere attraverso qualsiasi piccola apertura nel quadro. Installare un compensatore di pressione previene questo rischio.

Caratteristiche	Unità	PRESSCOMP
Materiale	-	ABS autoestinguento RAL 7035
Grado di protezione	-	IP45
Fissaggio	-	viti con guarnizioni in gomma
Dimensioni HxLxP	mm	70x50x21
Peso	kg	0.022
Conformità/Certificazioni	-	CE



Le caratteristiche tecniche, i dati ed i disegni possono essere soggetti a modifiche senza preavviso.



GUIDADINPL

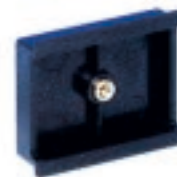
GUIDA DIN PLASTICA

Una soluzione pratica per il montaggio di piccoli strumenti su guida DIN 35 mm. senza la necessità di forare l'armadio.

Il biadesivo sopporta un carico massimo di 0,5 Kg.

Si raccomanda di pulire bene la superficie di montaggio e attendere almeno 24 ore prima di caricare la staffa.

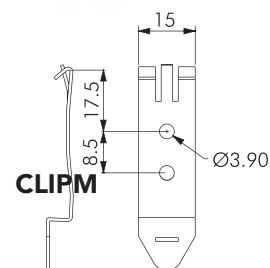
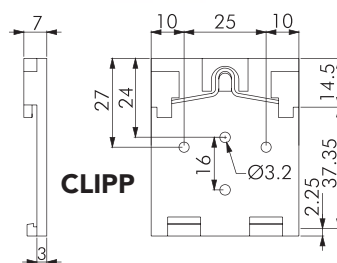
Caratteristiche	Unità	GUIDADINPL
Materiale	-	ABS autoestinguento nero
Massimo carico	kg	0.5
Temperatura di applicazione	°C	+ 10 min
Temperatura di utilizzo	°C	-30 +70
Superfici di montaggio	-	tutte, eccetto politene, polipropilene e gomma
Dimensioni HxLxP	mm	42x36x11
Peso	kg	0.015
Conformità/Certificazioni	-	CE



CLIP

Soluzione pratica e rapida per il fissaggio di strumentazioni su guida DIN 35mm. Il fissaggio della clip alle strumentazioni può essere eseguito utilizzando rivetto o vite.

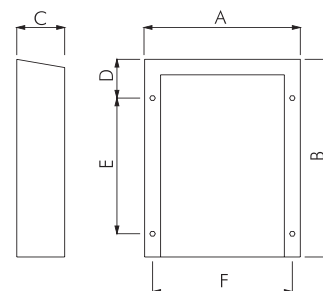
Caratteristiche	Unità	CLIPP	CLIPM
Materiale	-	Policarbonato	Acciaio
Fissaggio (su strumento)	-	Rivetto o vite	
Temperatura di utilizzo	°C	100°	200°
Conformità/Certificazioni	-	CE	



CUFF

Cuffie di protezione per gruppi di ventilazione e filtri, aumentano il grado di protezione del sistema di ventilazione permettendo di raggiungere il grado di IP55 in accordo con le norme EN60529/10.91

Caratteristiche	Unità	CUFF10B	CUFF20B	CUFF30B	
Dimensioni	A	mm	195	325	410
	B	mm	255	425	540
	C	mm	60	60	110
	D	mm	50	30	50
	E	mm	175	285	440
	F	mm	175	305	390
Materiale	-	Lamiere verniciata			
Colore	-	RAL 7035			
Fissaggio	-	4 viti M4			
Peso	Kg	0.8	1.9	3.3	
Conformità/Certificazioni	-	CE			
Utilizzabile per serie	-	ATV1, ATV2 ALFAA, ALFA1000	ATV3, ATV4 ALFAB, ALFA2000	ATV5 ALFA 3000	



Le caratteristiche tecniche, i dati ed i disegni possono essere soggetti a modifiche senza preavviso.